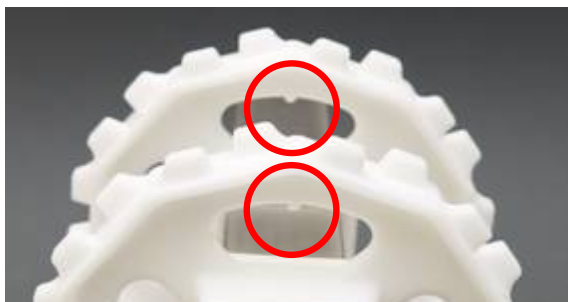


# HabasitLINK®

## Istruzioni per l'installazione: nastri M5020, M5021, M5023, M5032, M5033

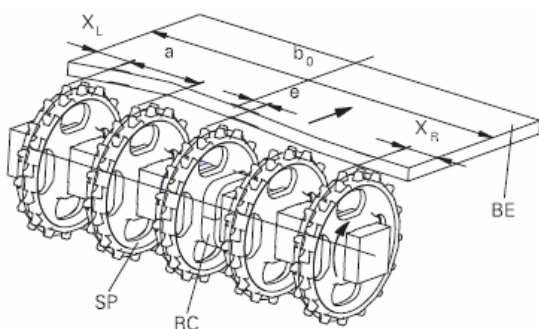
Una guida di installazione completa è disponibile sul sito [www.habasitLINK.com](http://www.habasitLINK.com)



### Allineamento dei pignoni sugli alberi:

Verificare che i denti dei pignoni siano in fase mediante il riferimento per l'allineamento.

Se il numero di denti è multiplo di 4 è possibile qualsiasi orientazione del pignone sull'albero, pertanto potrebbe non esserci alcun riferimento sul pignone.



### Posizionamento dei pignoni:

Posizionare i pignoni ad una distanza (a) compresa tra la minima e la massima.

Rispettare le distanze dal bordo  $X_L$  e  $X_R$ .

Fissare solo il pignone centrale lasciando un gioco minimo.

Tipo di cinghia	Distanza a tra i pignoni		Distanza dal bordo (minima)	
	minimo mm pollici	massimo mm pollici	$X_L$ mm pollici	$X_R$ mm pollici
M502x	56,25	150	37,5	37,5
M503x	2,2	6	1,48	1,48



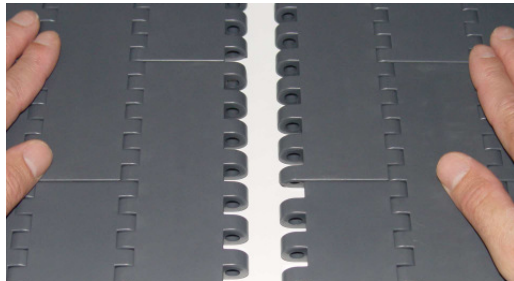
### Verificare il corretto ingranamento dei pignoni:

Il dente del pignone deve agganciarsi correttamente al nastro.

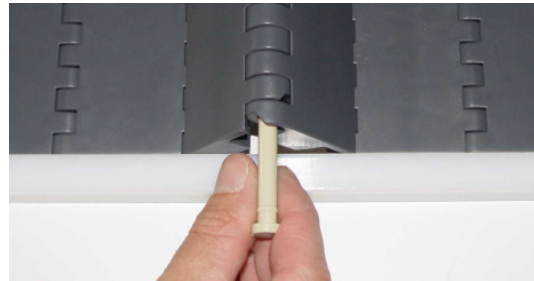
La superficie inferiore del nastro deve essere a contatto con la corona del pignone.

### Installazione del perno (sistema di ritenzione del perno "snap fit"):

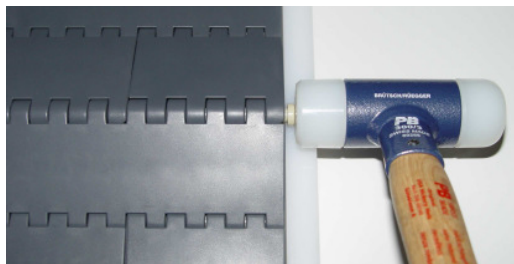
Utilizzare un perno da 7 mm (0,27") di diametro con testa arrotondata ("snap fit") ed estremità smussata. Se il nastro è fornito in sezioni, unire gli spezzoni in modo da avere un posizionamento alternato delle teste dei perni ad es.: in una sezione tutte le teste dei perni sul lato sinistro e in quella seguente tutte le teste dei perni sul lato destro.



Avvicinare le sezioni del nastro



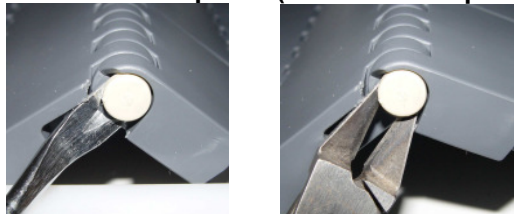
Inserire il perno. Per agevolare l'installazione, l'estremità del perno deve essere smussata.



Battere il martello sulla testa del perno

Controllare che la testa del perno sia totalmente inserita nel nastro

### Rimozione del perno (ritenzione del perno "snap fit"):

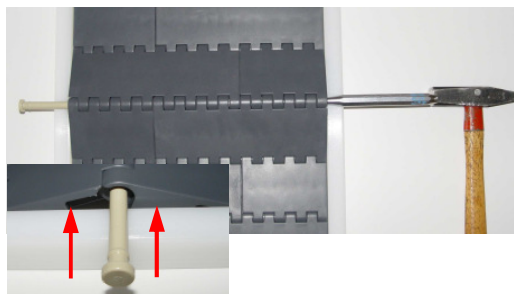


Fare leva sulla testa del perno per rimuoverlo

La rimozione del perno può essere eseguita mediante un apposito strumento (estrattore) o una pinza.

Non tagliare la testa del perno.

L'operazione deve essere effettuata con il nastro non in tensione.



### Rimozione del perno (con martello e cacciaspine)

Il perno può essere estratto dalla sede agendo sulla sua estremità priva di testa.

Bloccare i moduli presenti sul bordo opposto del nastro..

L'operazione deve essere effettuata con il nastro non in tensione.

#### Responsabilità relative ai prodotti ed al loro uso.

Il Cliente è responsabile della corretta scelta e dell'uso del prodotto in relazione alle proprie esigenze industriali e/o commerciali, salvo il caso che l'utilizzo sia stato raccomandato da personale tecnico Habasit, debitamente informato dal Cliente delle proprie necessità operative. In tal caso le indicazioni delle particolarità di utilizzo dovranno comunque essere riportate nell'ordine e confermate da Habasit. Il Cliente è sempre responsabile della sicurezza nell'ambito delle applicazioni del prodotto. TUTTE LE INDICAZIONI TECNICHE CONTENUTE NEL PRESENTE CATALOGO SONO ACCURATE ED AFFIDABILI; ESSE COMUNQUE VANNO RIFERITE SEMPRE AD UTILIZZAZIONI STANDARD E DERIVANO DA TESTS EFFETTUATI CON APPARECCHIATURE PER PROVE IN SCALA RIDOTTA; ESSE ANDRANNO CONTROLLATE DAL CLIENTE ALLA LUCE DELL'USO INDUSTRIALE CHE QUESTI PREVEDE E CIÒ SOPRATTUTTO IN CASO DI APPLICAZIONI PARTICOLARI, PER LE QUALI EVENTUALI RACCOMANDAZIONI DELLA FORNITRICE, NON RICHIAMATE NELL'ORDINE E NELLA RELATIVA CONFERMA, ASSUMONO CARATTERE MERAMENTE INDICATIVO, SENZA ALCUNA GARANZIA IN ORDINE ALLA IDONEITÀ DELLE STESSE AL RAGGIUNGIMENTO DEL RISULTATO VOLUTO. NÉ ALCUNA RESPONSABILITÀ IN ORDINE ALLA QUALITÀ DEL PRODOTTO FINALE O ALLA RISPOSTA DEL PRODOTTO HABASIT ALLE ESIGENZE DEL PROCESSO DI LAVORAZIONE DEL CLIENTE ED AI SUOI RISULTATI FINALI, I QUALI SI SVOLGONO E SI VERIFICANO AL DI FUORI DI OGNI POSSIBILITÀ DI CONTROLLO DA PARTE DELLA FORNITRICE. HABASIT QUINDI DECLINA -IN QUESTO CONTESTO- OGNI RESPONSABILITÀ PER VIZI, DIFETTI O DANNI COLLEGATI CON L'USO DEI PROPRI PRODOTTI.



Habasit - We are where you are

Green areas represent the density of the Habasit sales and service network.