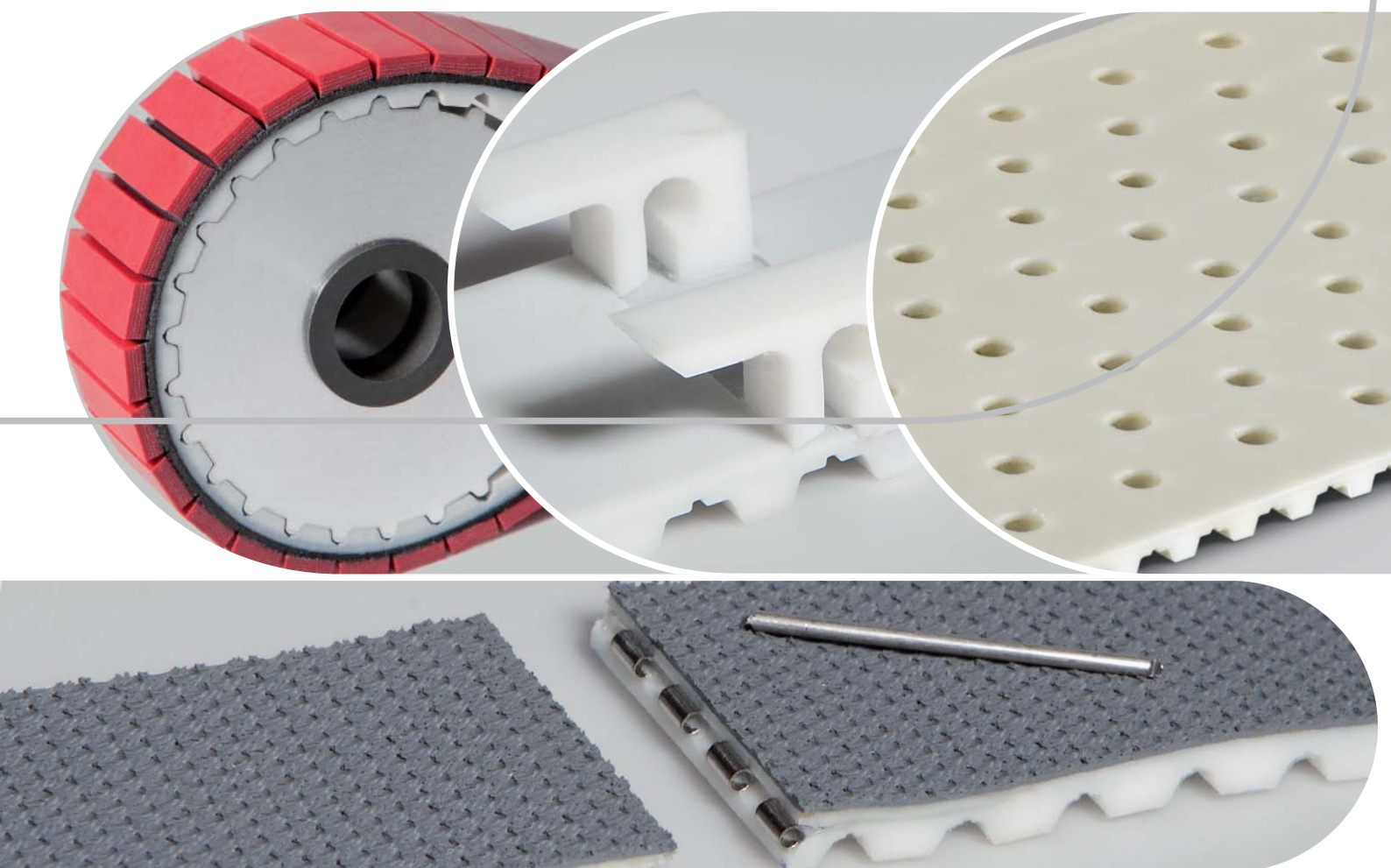


# Correas dentadas HabaSYNC® Soluciones de fabricación

Habasit– Solutions in motion



Introducción	3
Soluciones para recubrimientos	4
Soluciones para perfiles	5
Guías de posicionamiento	6
Soluciones especiales: empalme con bisagra	7
Contactos	8

**Exención de responsabilidad** emergente de las aplicaciones que constan en las fichas de datos de productos y otra documentación de ventas. Habasit realiza esta exención de responsabilidad en nombre propio y en el de sus compañías afiliadas, directores, empleados, agentes y contratistas (en adelante denominados en su conjunto "HABASIT") con respecto a los productos mencionados en el presente (los "Productos"). ¡DEBEN LEERSE ATENTAMENTE LAS ADVERTENCIAS DE SEGURIDAD Y SEGUIRSE Estrictamente LAS PRECAUCIONES DE SEGURIDAD RECOMENDADAS! Consulten las advertencias de seguridad en el presente documento, en el catálogo de Habasit así como en los manuales de instalación y operación. Todas las indicaciones e información sobre la aplicación, el modo de empleo y el rendimiento de los Productos constituyen recomendaciones que se ofrecen con debida diligencia y atención, pero no se efectúan declaraciones o garantía de índole alguna en cuanto a su integridad, precisión o adecuación a un fin determinado. Los datos proporcionados en el presente se basan en la aplicación de laboratorio con equipos de prueba de pequeña escala, en condiciones estándar, y no necesariamente coinciden con el rendimiento del producto en el ámbito de aplicación industrial. Los nuevos conocimientos y la experiencia adquiridos pueden dar lugar a reevaluaciones y a modificaciones a corto plazo y sin previo aviso.

SALVO COMO LO GARANTICE EXPLÍCITAMENTE HABASIT, CUYAS GARANTÍAS SON EXCLUSIVAS Y REEMPLAZAN A TODA OTRA GARANTÍA, EXPRESA O IMPLÍCITA, LOS PRODUCTOS SE SUMINISTRAN "EN EL ESTADO EN QUE SE ENCUENTRAN". HABASIT NO REALIZA DECLARACIÓN DE GARANTÍA ALGUNA, DE NATURALEZA EXPRESA O IMPLÍCITA, INCLUSIVE, ENTRE OTRAS, GARANTÍAS IMPLÍCITAS DE COMERCIABILIDAD, ADECUACIÓN A UN FIN DETERMINADO, NO VIOLACIÓN DE DERECHOS O AQUELLAS QUE SURJAN DEL CURSO DE LAS NEGOCIACIONES ANTERIORES, DEL USO ACOSTUMBRADO O DE LA PRÁCTICA COMERCIAL, TODAS LAS CUALES SE EXCLUYEN POR EL PRESENTE EN LA MEDIDA PERMITIDA POR EL DERECHO APLICABLE. DADO QUE LAS CONDICIONES DEL MODO DE EMPLEO EN UNA APLICACIÓN INDUSTRIAL ESTÁN AJENAS AL CONTROL DE HABASIT, HABASIT NO ASUME RESPONSABILIDAD ALGUNA ACERCA DE LA ADECUACIÓN Y HABILIDAD DE PROCESO DE LOS PRODUCTOS, INCLUIDAS LAS INDICACIONES SOBRE RESULTADOS Y RENDIMIENTO DE PROCESOS."

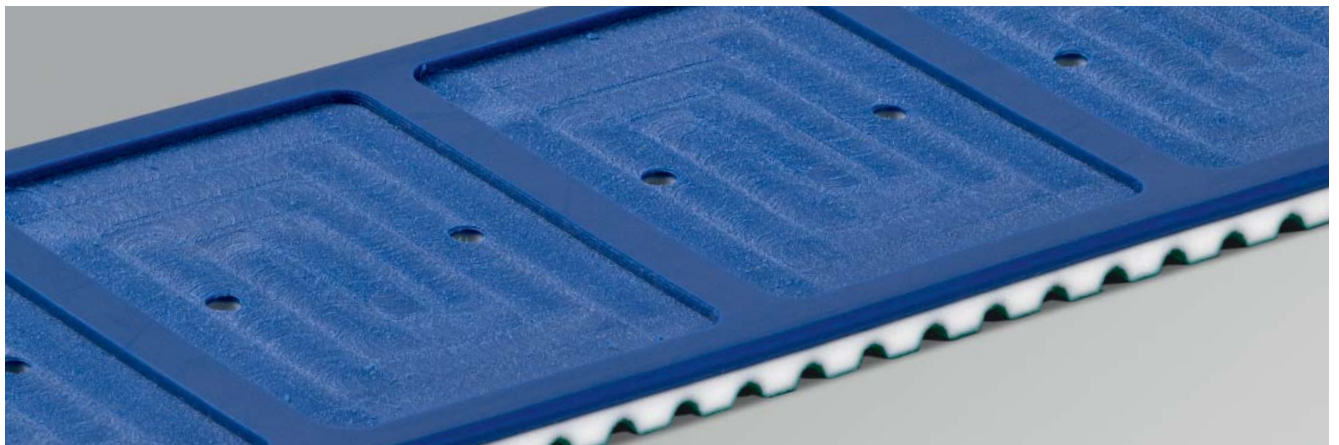


Los recubrimientos, los perfiles y las modificaciones realizadas en las caras dentada y de transporte de las correas dentadas HabaSYNC® pueden mejorar el rendimiento de sus aplicaciones de transporte y posicionamiento lineal.

Los recubrimientos disponibles, en múltiples medidas y materiales, ofrecen una amplia gama de prestaciones para ayudarle a mover sus productos. Los perfiles, que se añaden mediante procesos de unión térmica o ensamblaje mecánico, constituyen medios de ajuste y posicionamiento exclusivos. Asimismo, las modificaciones pueden potenciar el rendimiento del producto. El mecanizado especial de los recubrimientos y perfiles también puede garantizar el medio más eficiente para mover productos o posicionar correas.

Otros tipos de mecanizados habituales son los taladros para succión al vacío, las cavidades para lectura de productos y reconocimiento de acumulaciones de material, las ranuras para la manipulación y las acanaladuras laterales para la preparación de los productos para otros procedimientos. La elevada inversión de Habasit en procesos automatizados garantiza productos con una precisión máxima en todo momento.

Necesidades	Soluciones	Método
Posicionamiento preciso de correas estrechas o con cargas laterales.	Guías de posicionamiento.	La adición de perfiles longitudinales en la cara dentada absorbe las fuerzas laterales.
Posicionamiento, espaciado, empuje y elevación de productos.	Perfiles.	Soldados térmicamente o ensamblados mecánicamente en la cara de transporte.
Funcionamiento más silencioso.	Poliamida.	Adición de tejido de poliamida en la cara dentada (PT).
Eliminación de cargas estáticas.	Tejido antiestático.	Adición de tejido AA en las caras dentada y de transporte.
Cuestiones relativas a la manipulación de los productos, como fricción, liberación y resistencia a los impactos y al desgaste.	Diversos tipos de materiales y estructuras de la superficie.	Recubrimiento sobre la cara de transporte. Extruido, laminado o añadido con adhesivos, en función del material elegido.
Rápido intercambio de las diversas formas y ubicaciones de perfil diseñadas.	Montaje mecánico de insertos.	Eliminación parcial de los dientes de la cara dentada y adición mecánica.
Tolerancia de grosor de precisión, y adaptación del grosor y la fricción.	Rectificado.	Modificación de la superficie de la cara de transporte.
Acanaladuras y contornos para necesidades específicas de manipulación, expulsión de agua o montaje.	Fresado.	Modificaciones del recubrimiento.
Manipulación cuidadosa pero firme de los productos, y uso de cavidades y soportes para los productos.	Corte de ranuras y surcos.	Modificación de la cara de transporte mediante mecanizado.
Perforación para aplicaciones de vacío, y taladros para accesorios mecánicos.	Punzonado.	Modificaciones precisas de taladros en la cara de transporte.
Sustitución rápida y sencilla de la correa sin tener que desmontar la máquina.	Empalme con bisagra.	Método de empalme mecánico con patente en trámite.



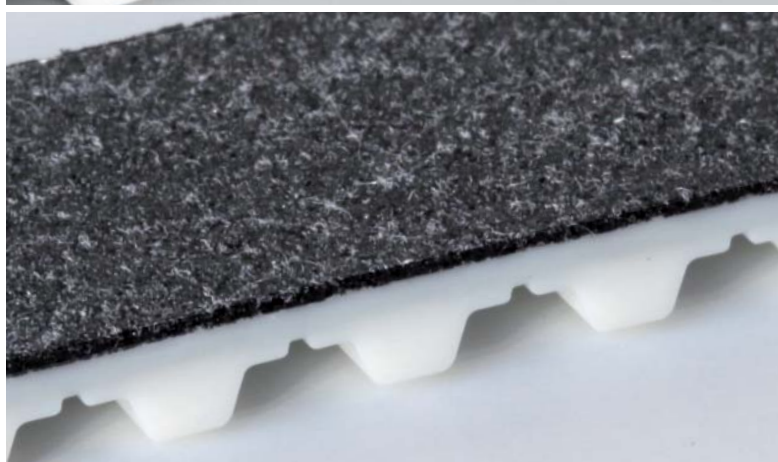
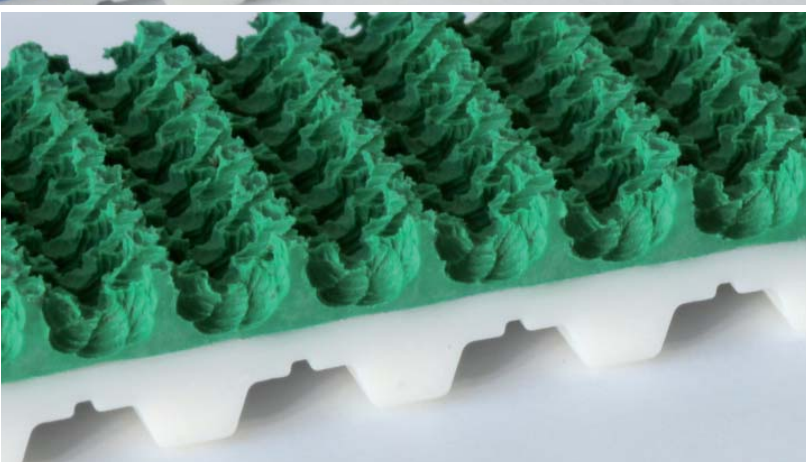
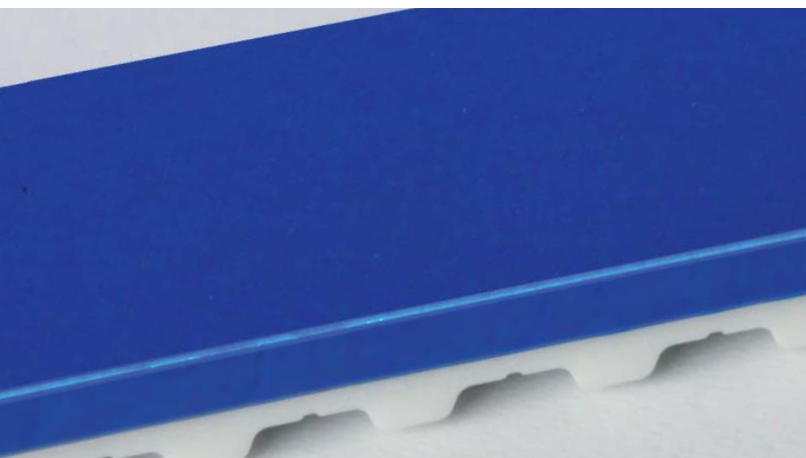


Existen muchas opciones de personalización de una correa dentada HabaSYNC® estándar para optimizar el diseño de un sistema de transporte. Habasit proporciona una amplia gama de materiales y técnicas de fabricación para satisfacer incluso las necesidades más específicas de sus aplicaciones.

Una amplia gama de materiales de recubrimiento proporciona la fricción adecuada para manipular los productos con total eficacia. La elección del material de recubrimiento y la estructura de la superficie depende de las necesidades específicas y las propiedades del material.

Las correas dentadas con recubrimiento se utilizan en diversas aplicaciones y pueden tener las características siguientes:

- Resistencia a la abrasión
- Capacidad de compresión
- Antiadherencia
- Propiedades antiestáticas - descarga electrostática
- Transporte de alimentos
- Movimiento suave
- Resistencia al calor
- Coeficiente de fricción alto o bajo
- Absorción de impactos



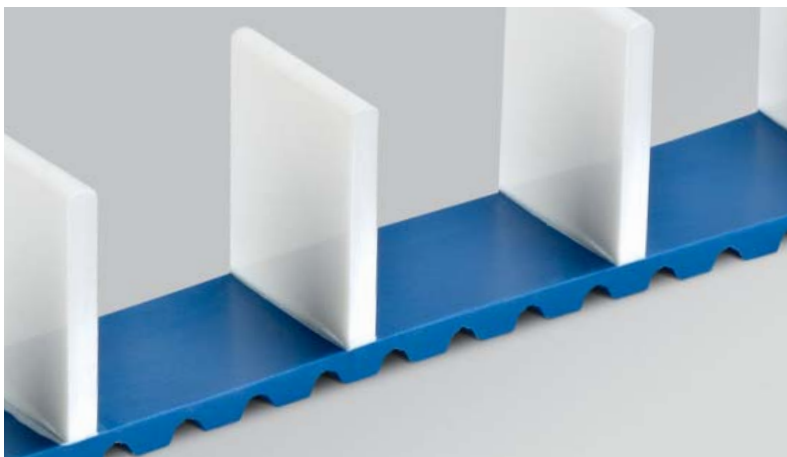
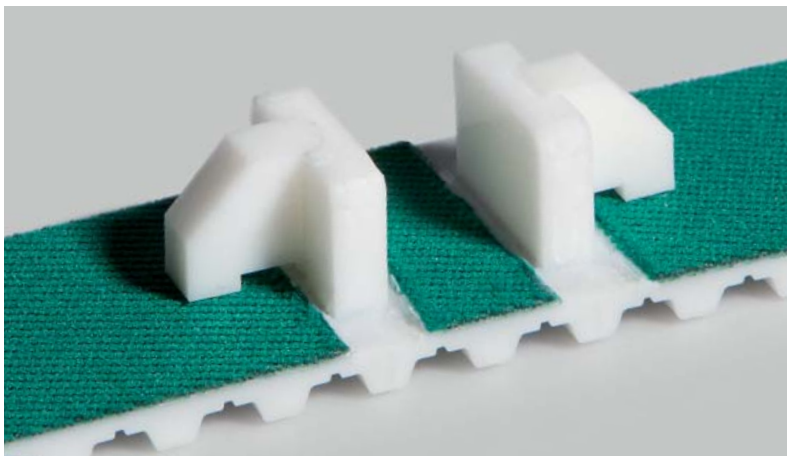
Se pueden añadir perfiles termoplásticos así como perfiles montados mecánicamente para facilitar el transporte y la colocación de los productos. Los perfiles son soluciones de diseño habituales para líneas con una o varias correas que requieren que el suministro del contenido de la línea se realice de forma perfectamente sincronizada. Se pueden incorporar perfiles estándar o personalizados para clasificar y separar, suministrar, e indexar o accionar productos.

Los perfiles termoplásticos se sueldan a la cara de transporte de las correas dentadas HabaSYNC® para satisfacer necesidades de manipulación concretas. Nuestros perfiles estándar se fabrican en TPU 92 Shore A, la misma dureza de poliuretano que la de nuestra correa base estándar. Hay disponibles otras durezas y tipos de TPU bajo petición.

Los perfiles termoplásticos se obtienen de diversas formas: extrusión, moldeo por inyección o mecanizado. La elección del tipo de perfil depende de la forma, dimensiones y cantidades necesarias.

Estamos sumamente interesados en crear un diseño específico exclusivo para los requisitos de su aplicación. Para seleccionar la forma, dimensiones y procesos correctos para usted, póngase en contacto con su proveedor local Habasit para tratar sus necesidades concretas.

Además, ofrecemos los dientes mecánicos parciales HabaSYNC® para aplicaciones en las que la instalación de perfiles debe ser muy sencilla y se requiere una recolocación frecuente.



Ofrecemos correas con guía integrada y guías de posicionamiento soldadas para garantizar un posicionamiento recto correcto.

La guía de posicionamiento se coloca en la cara dentada de la correa dentada. Así se consigue un auténtico posicionamiento de la guía en aplicaciones en las que se utilizan correas largas y estrechas para mover los productos. Las guías de posicionamiento también son habituales cuando los productos se cargan por los laterales, circunstancia que puede generar un desplazamiento lateral en la dirección de desplazamiento de la correa.

Las guías de posicionamiento pueden ser íntegramente extruidas, o se les pueden añadir muescas o acanaladuras longitudinales para proporcionar la máxima flexibilidad alrededor de las poleas. Las guías de posicionamiento estándar HabaSYNC® están disponibles en poliuretano termoplástico blanco de dureza 92 Shore A.

Las modificaciones realizadas en las caras dentada y de transporte de las correas dentadas HabaSYNC® pueden incrementar el rendimiento de sus aplicaciones de transporte y posicionamiento lineal. El mecanizado en forma de rectificado o punzonado proporciona infinitas posibilidades de adaptación de las correas dentadas a los requisitos específicos de su aplicación.



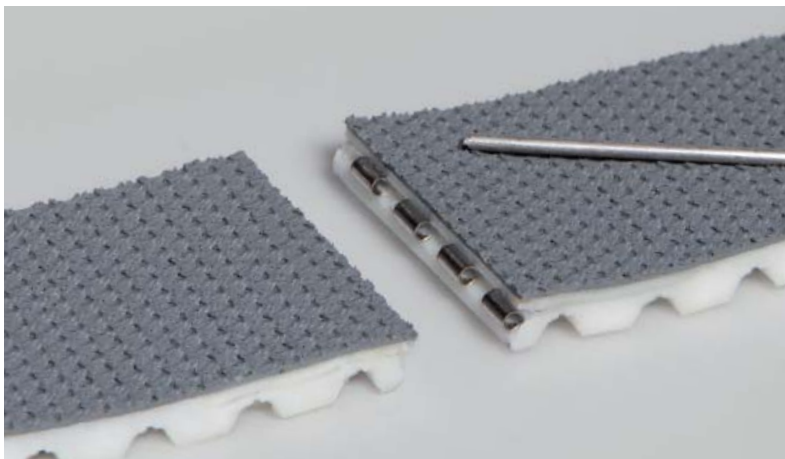


## **Empalme con bisagra con patente en trámite: fijador mecánico de correas dentadas**

En muchas aplicaciones de transporte sincronizado, las correas dentadas se deben sustituir con frecuencia. El nuevo sistema de fijación mecánica mediante empalme con bisagra de Habasit facilita el trabajo. El empalme con bisagra HabaSYNC® (patente en trámite) se ha desarrollado para poder cambiar de forma rápida y sencilla las correas dentadas instaladas. Este método, fácil y rápido, permite reducir el tiempo de parada necesario para el montaje y desmontaje imprescindibles para el cambio de la correa.

Las piezas pivotantes de acero inoxidable están totalmente integradas en los extremos de la correa cortada a la longitud necesaria. Después, simplemente se unen y un pasador metálico fija las bisagras. Y la correa ya está lista para funcionar. Por tanto, no se tiene que desmontar la máquina ni pasar por procedimientos de empalme engorrosos para instalar correas dentadas de repuesto.

Al preparar los extremos de la correa para este tipo de empalme, ningún diente se ve afectado y no hay huecos visibles. Sólo se aprecia un pequeño corte en la cara de transporte de la correa dentada. Asimismo, se pueden añadir recubrimientos de fricción de una amplia variedad de tamaños y características. Además se pueden realizar las modificaciones o aplicaciones de perfiles habituales.



**Alemania**

Habasit GmbH  
Eppertshausen  
Tel: +49 6071 969 0  
www.habasit.de

**Austria**

Habasit GmbH  
Wien  
Tel: +43 1 690 66  
www.habasit.at

**Bélgica**

Habasit Belgium N.V.  
Zaventem  
Tel: +32 27 250 430  
www.habasit.be

**Canadá**

Habasit Canada Ltd.  
Oakville  
Tel: +1 905 827 41 31  
www.habasit.ca

**China**

Habasit East Asia Ltd.  
Hong Kong  
Tel: +85 221 450 150  
www.habasit.com.hk

Habasit (Shanghai) Co. Ltd.  
Shanghai  
Tel: +8621 5488 1228  
Tel: +8621 5488 1218  
www.habasit.com.hk

**España**

Habasit Hispanica S.A.  
Barberà del Vallès  
Tel: +34 937 191 912  
www.habasit.es

**Estados Unidos**

Habasit America  
Conveyor belts, power  
transmission belts, gearmotors  
Suwanee, Georgia  
Tel: +1 800 458 6431  
www.habasitamerica.com

Habasit America  
Seamless belts, timing belts  
Middletown, Connecticut  
Tel: +1 860 632 22 11  
www.habasitamerica.com

**Francia**

Habasit France S.A.S., Mulhouse  
Tel: +33 389 338 903  
www.habasit.fr

**India**

Habasit-lakoka Pvt. Ltd.  
Coimbatore  
Tel: +91 422 262 78 79  
www.habasitlakoka.com

**Italia**

Habasit Italiana SpA  
Customer Care:  
Tel: 199 199 333  
Internacional: +39 0438 911 444  
www.habasit.it

**Japón**

Habasit Nippon Co. Ltd.  
Yokohama  
Tel: +81 45 476 0371  
www.habasit.co.jp

**Noruega**

Habasit Norge A/S, Oslo  
Tel: +47 815 58 458  
www.habasit.no

**Nueva Zelanda**

Habasit Australasia Ltd.  
Hornby  
Tel: +64 3348 5600  
www.habasit.co.nz

**Países Bajos**

Habasit Netherlands BV  
Nijkerk  
Tel: +31 332 472 030  
www.habasit.nl

**Polonia**

Habasit Polska Sp. zo.o.  
Dąbrowa Górnicza,  
Tel: +48 32639 02 40  
www.habasit.pl

**Reino Unido e Irlanda**

Habasit (UK) Ltd.  
Silsden  
Tel: +44 844 835 9555  
www.habasit.co.uk

**Rusia**

OOO Habasit Ltd.  
St. Petersburg  
Tel: +7 812 600 40 80  
www.habasit.ru

**Singapur**

Habasit Far East Pte. Ltd.  
Singapore  
Tel: +65 686 255 66  
www.habasit.com.sg

**Suecia**

Habasit AB,  
Hindas  
Tel: +46 30 122 600  
www.habasit.se

**Suiza**

Habasit GmbH  
Reinach  
Tel: +41 61 577 51 00  
www.habasit.ch

**Taiwan**

Habasit Rossi (Taiwan) Ltd.  
Taipei Hsien  
Tel: +886 2 2267 0538  
www.habasit.com.tw

**Turquía**

Habasit Kayis San. Ve Tic. Ltd. Sti.  
Yenibosna-Bahcelievler-Istanbul  
Tel: +90 212 654 94 04  
www.habasit.com.tr

**Ucrania**

Habasit Ukraina  
Vinnica  
Tel: +38 0432 58 47 35  
www.habasit.ua

**Rossi** es uno de los mayores fabricantes de reductores, motorreductores, motores eléctricos normales y con freno y variadores electrónicos de velocidad en Europa y es una empresa del Grupo Habasit.

**Rossi S.p.A.**

Via Emilia Ovest 915/A  
41123 Modena – Italia  
Teléfono: +39 059 33 02 88  
www.rossi-group.com  
info@rossi-group.com

**Headquarters**

Habasit AG  
CH-4153 Reinach-Basel  
Phone +41 61 715 15 15  
Fax +41 61 715 15 55  
E-mail info@habasit.com  
www.habasit.com

Copyright Habasit AG  
Subject to alterations  
Printed in Switzerland  
Publication data:  
4342BRO.TIM-es0413HQH